

signia

Life sounds brilliant.

نگاهی کلی به لوازم جانبی زیمنس



Hearing
Systems

SIEMENS

signia-pro.com

فهرست

۳

[miniPocket](#)

۴

[easyPocket](#)

۶

[easyTek](#)

۹

[TV Transmitter](#)

۱۱

[Voicelink](#)

۱۳

[StreamLine TV](#)

۱۵

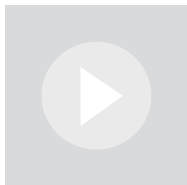
[StreamLine Mic](#)

۱۸

[CROS](#)

ریموت

استریمر



<https://www.aparat.com/v/oTIOB>

miniPocket

آشنایی کلی با دستگاه:

miniPocket یک ریموت کنترل بسیار کوچک است که به هر نوع جا کلیدی متصل می شود. یک راه حل ایده آل برای هر کسی است که می خواهد بدون احتیاج به ریموت کنترل بزرگ یا گوشی هوشمند به طور مناسب و راحت سمعک را کنترل کند.



نحوه ی Pair کردن ریموت با سمعک:

- ۱- ریموت را در حالت قفل قرار دهید.
- ۲- درب باتری سمعک را باز و بسته کنید و آن را روی گوش قرار دهید.
- ۳- دکمه ی P ریموت را نگه دارید و همزمان آن را از حالت قفل خارج کنید. نشانگر روی دستگاه سبز رنگ خواهد شد.
- ۴- سپس دکمه ی P را رها کنید.
- ۵- دوباره دکمه ی P را فشار دهید تا چراغ روی ریموت سبز رنگ و ثابت شود.
- ۶- منتظر بمانید تا چراغ سبز رنگ ناپدید شود.
- ۶- اکنون ریموت را قفل نموده و سپس قفل را بلافاصله باز کنید.
- ۷- حال ریموت و سمعک آماده ی استفاده هستند.

نحوه ی استفاده از miniPocket:

- ابتدا از باز بودن ریموت کنترل اطمینان حاصل کنید.
- برای تغییر برنامه از دکمه P استفاده کنید.
- برای تغییر ولوم از دکمه های + و - استفاده نمایید.
- برای خاموش کردن سمعک های خود دکمه P و - را همزمان نگه دارید.
- برای روشن کردن سمعک دوباره دکمه P و - را نگه دارید.
- در مواقعی که نیاز به استفاده از ریموت نیست آن را قفل نمایید تا از تغییرات ناخواسته در تنظیمات سمعک جلوگیری شود.

easyPocket

ریموت

استریمر



<https://www.aparat.com/v/oLcQu>

آشنایی کلی با دستگاه:

دستگاه easyPocket یک ریموت کوچک با کلیدهای نسبتاً بزرگ و صفحه نمایش است که امکان استفاده راحت را برای کاربران ایجاد می‌کند. به کمک این ریموت کاربران می‌توانند به تنظیمات سمک خود دسترسی آسان داشته باشند.

* نکته قابل توجه در ارتباط با این دستگاه این است که امکان اتصال بلوتوثی از طریق easyPocket وجود ندارد.



نحوه ی استفاده از easyPocket:

برای تغییر ولوم از دکمه های + و - استفاده می شود .
برای تغییر برنامه از دکمه P استفاده می شود .

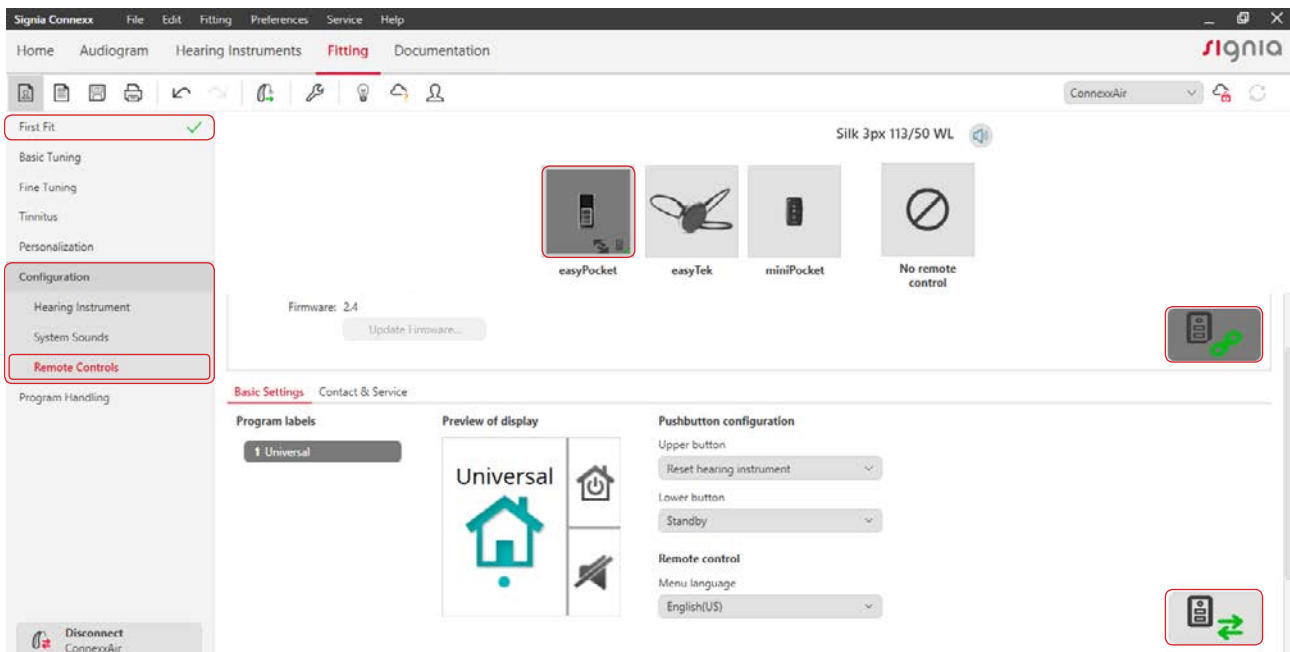
دکمه های جانبی دستگاه:

در نرم افزار Connexx می توانید دکمه های بالا و پایین کناری را برای حالت ها یا برنامه های مختلف تعریف کنید .
با نگه داشتن دکمه های + و - ولوم به صورت همزمان ، وارد منو می شوید و می توانید بعضی تنظیمات عمومی دستگاه از قبیل ساعت و ... را تغییر دهید .

نحوه ی فعال کردن easyPocket در نرم افزار Connexx:

- ۱- ابتدا easyPocket را با استفاده از کابل مخصوص به کامپیوتر وصل کنید .
 - ۲- سپس وارد نرم افزار Connexx شده و اطلاعات و ادیوگرام بیمار را وارد کنید .
 - ۳- سپس سمک را کانکت کنید .
 - ۴- یک تنظیم اولیه یا First Fit روی سمک انجام دهید .
 - ۵- در نوار سمت چپ ، قسمت Configuration را انتخاب کنید .
 - ۶- گزینه ی Remote Controls را انتخاب کنید .
 - ۷- از میان آیکون های وسایل جانبی ، easyPocket را انتخاب نمایید .
 - ۸- با کلیک روی ، آیکون  کلیک کنید تا easyPocket به شکل  فعال و کانکت گردد .
 - ۹- سپس تنظیمات و برنامه های مورد نظر را انتخاب کنید .
 - ۱۰- به منظور انتقال تنظیمات انجام شده به easyPocket ، روی آیتیم  کلیک کنید .
- نکته:

دقت شود بعد از انتقال اطلاعات چنانچه تغییری در تنظیمات سمک انجام دهید ، مجددا لازم است این اطلاعات به ریموت منتقل شود ،
برای این انتقال از آیکون  استفاده نمایید .



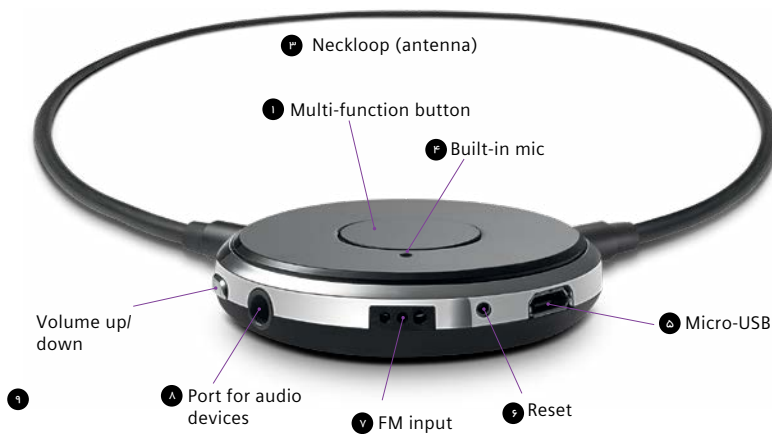
- ریموت
- استریمر



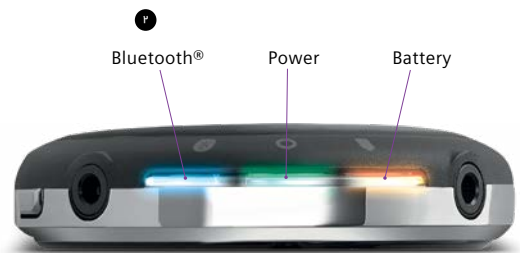
<https://www.aparat.com/v/jMlvf>

آشنایی کلی با دستگاه:

این دستگاه یکی از وسایل جانبی پرکاربرد می باشد که دو نوع عملکرد دارد:
 ۱- ریموت کنترل (برای تغییر برنامه یا تنظیم ولوم صدا)
 ۲- استریمر (انتقال صدا از گوشی و سایر دستگاه های بلوتوث دار به سمعک ها)
 همچنین این دستگاه از طریق اپلیکیشن easyTek نیز قابل کنترل می باشد.



LED status indicators:





- ۶ دکمه Reset
- ۷ ورودی برای گیرنده ی FM
- ۸ ورودی برای وسایل صوتی (ورودی ۳,۵ mm)
- ۹ دکمه های زیاد/کم صدا

- ۱ دکمه چند منظوره
- ۲ نمایشگر LED
- ۳ حلقه گردنی (آنتن)
- ۴ میکروفن داخلی
- ۵ ورودی USB برای شارژ شدن

شروع کار دستگاه:

ابتدا کابل مخصوص حلقه گردنی را به دستگاه متصل کنید و آن را دور گردن فرد قرار دهید. توجه کنید که سری های کابل کاملاً درست در جای مخصوص خود قرار بگیرند. دقت کنید که دو تا ورودی مخصوص سیم گردنی در دو سمت چراغ های LED دستگاه قرار دارند. (همانند شکل فوق، سیم گردنی را به دو تا ورودی وصل کنید.)

نحوه ی فعال کردن دستگاه easyTek در نرم افزار Connexx:

- ۱- ابتدا وارد نرم افزار Connexx شده و اطلاعات و ادیوگرام بیمار را وارد کنید.
- ۲- سپس سمک را کانکت کنید.
- ۳- یک تنظیم اولیه یا First Fit روی سمک انجام دهید.
- ۴- در نوار سمت چپ، قسمت Configuration را انتخاب کنید.
- ۵- گزینه ی Remote Controls را انتخاب کنید.
- ۶- از میان آیکون های وسایل جانبی، easyTek را انتخاب نمایید.
- ۷- روی آیکون  کلیک کنید تا easyTek به شکل  فعال گردد.
- ۹- سپس در قسمت Program Handling برنامه ی Streaming Audio را انتخاب نمایید.

آماده سازی دستگاه برای Pair شدن با سمک:

دستگاه easyTek را دور گردن فرد قرار دهید و دکمه چند منظوره را چند ثانیه نگه دارید تا دستگاه روشن شود. قبل از اتصال easyTek به سمک از شارژ بودن کافی دستگاه اطمینان حاصل نمایید. (اگر نمایشگر باتری دستگاه نارنجی رنگ و چشمک زن باشد به معنی شارژ کم و نیاز به شارژ شدن دستگاه می باشد.) شارژ کامل دستگاه معمولاً ۲ ساعت زمان می برد. (بعد از شارژ کامل، چراغ LED سبز می شود.)

نحوه ی Pair کردن easyTek با سمک:

دستگاه easyTek را دور گردن فرد قرار دهید سپس دکمه چند منظوره را چند ثانیه نگه دارید تا نمایشگر روی دستگاه سبز و چشمک زن شود. (چنانچه همراه با چراغ سبزرنگ، چراغ آبی رنگ نیز چشمک بزند، دکمه ی چند منظوره را یکبار فشار دهید تا چراغ آبی رنگ خاموش شود.) سپس سمک ها را روی گوش فرد قرار دهید و درب باتری آنها را باز و بسته کنید. چند ثانیه منتظر بمانید تا دستگاه و سمک باهم Pair شوند. به محض Pair شدن، چراغ LED دستگاه به رنگ سبز، ثابت می ماند و سپس محو می شود.

نحوه ی Pair کردن easyTek با گوشی:

- دکمه چندمنظوره و دکمه + ولوم را همزمان چند ثانیه نگه دارید. نمایشگر دستگاه آبی چشمک زن خواهد شد. بلوتوث گوشی را روشن کنید و بلوتوث دستگاه های دیگر را جستجو کنید سپس از میان دستگاه های یافت شده، easyTek را انتخاب کنید.
- به محض Pair شدن دستگاه با گوشی، چراغ آبی رنگ دستگاه ثابت، سپس محو می شود که این به معنی اتصال گوشی به easyTek است. توجه به ۲ نکته ضروری است:
- ۱- حداکثر فاصله بین گوشی و easyTek فاصله ی ۷ تا ۱۰ متری می باشد. در فواصل بیش از این میزان، ارتباط دستگاه با گوشی قطع شده و لازم است دوباره گوشی و دستگاه را Pair کنید.
 - ۲- در مواقعی که شارژ دستگاه easyTek کافی نباشد در فواصل کمتر از ۷ متر ممکن است ارتباط دستگاه و گوشی قطع شود.

استفاده از easyTek به عنوان ریموت:

برای تغییر برنامه می‌توانید از دکمه چند منظوره استفاده کنید. (با تغییر برنامه نشانگر دستگاه سبز رنگ می‌شود و به سرعت محو می‌شود.)
برای تغییر ولوم (بلندی صدا) از دکمه های + و - استفاده نمایید.
برای بی صدا کردن (Mute) سمک ها، دکمه های + و - را همزمان نگه دارید.
برای Unmute کردن سمک ها نیز دوباره دکمه های + و - را همزمان نگه دارید.

برقراری تماس از طریق easyTek:

پاسخ دادن و خاتمه دادن تماس‌ها:

با دریافت تماس، صدای زنگ موبایل در سمک شنیده خواهد شد و نمایشگر دستگاه آبی چشمک زن خواهد شد. برای پاسخ به تماس، دکمه چند منظوره را فشار دهید. (در طول تماس، نمایشگر آبی ثابت خواهد ماند.) برای پایان تماس دوباره دکمه چند منظوره را فشار دهید.

انتقال تماس از easyTek به گوشی:

دکمه ی چند منظوره را ۲ بار پشت سرهم فشار دهید.

رد کردن تماس با استفاده از easyTek:

دکمه ی چند منظوره را بیش از ۳ ثانیه نگه دارید.

نحوه ی Pair کردن easyTek با TV Transmitter:

دستگاه easyTek را با سمک Pair کنید.

دستگاه TV Transmitter را برق وصل کنید و روشن نمایید و در نزدیکی easyTek قرار دهید. سپس دکمه ی چند منظوره و دکمه های + و - ولوم را همزمان فشار دهید تا بولوتوث easyTek فعال شود. نشانگر آبی چشمک زن به معنی آماده شدن دستگاه برای Pair شدن با TV Transmitter است.

چندثانیه صبر کنید تا دو دستگاه با هم Pair شوند. (نشانگر آبی روی هر دو دستگاه ثابت خواهد شد.)

برای قطع ارتباط بین دو دستگاه یکبار دکمه چند منظوره easyTek را فشار دهید.

برای برقراری ارتباط بین دو دستگاه در دفعات بعدی، کافی است دکمه چند منظوره easyTek را دوباره به صورت متوالی فشار دهید.

نحوه ی دانلود کردن و تنظیمات easyTek App:

برای گوشی‌های دارای سیستم عامل اندروید، می‌توانید از Google Play Store برنامه ی easyTek را جستجو و دانلود کنید. برای گوشی‌های دارای سیستم عامل IOS، از App Store برنامه را جستجو و دانلود کنید. سپس برنامه را نصب کنید و پس از باز کردن برنامه، گزینه Being Setup را انتخاب کنید و طبق دستورالعمل‌های برنامه پیش بروید.

نحوه ی استفاده از easyTek App:

۱- easyTek App را باز کنید.

۲- از طریق این App به آسانی می‌توانید برنامه، تنظیمات ولوم و دایرکشنالیتی را تغییر دهید.

۳- می‌توانید میکروفن‌ها را از طریق علامت Mute بی صدا کنید.

۴- در Spatial Configurator می‌توانید تنظیمات دایرکشنالیتی میکروفن‌ها را تغییر دهید.

۵- از طریق Span می‌توانید تغییرات گسترده‌تری را در دایرکشنالیتی اعمال کنید.

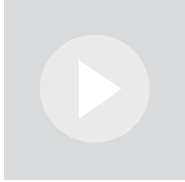
۶- با استفاده از دکمه A در Spatial Configurator می‌توانید به تنظیمات اولیه بازگردید.

۷- در قسمت Sound Balance تنظیمات اپلیکیشن، می‌توانید صدا را به تریا زیرتر نمایید.

TV Transmitter

□ ریموت

■ استریمر



<https://www.aparat.com/v/dYtgz>

آشنایی کلی با دستگاه:

دستگاه TV Transmitter تلویزیون را به easyTek متصل می کند. از این طریق صدا به صورت بی سیم، مستقیماً به سمعک جریان می یابد. * این دستگاه فقط با easyTek قابل استفاده می باشد و برای Pair شدن، ابتدا باید سمعک را با easyTek، Pair کنید و سپس easyTek را با این دستگاه Pair نمایید.



نحوه ی فعال کردن TV Transmitter در نرم افزار Connexx:

توجه داشته باشید که برای اتصال سمعک به easyTek نیز، باید برنامه ی Streaming Audio را نیز انتخاب کرده باشید.

نحوه ی Pair کردن TV Transmitter با easyTek:

دستگاه easyTek را با سمعک Pair کنید.

دستگاه TV Transmitter را برق وصل کنید و روشن نمایید و در نزدیکی easyTek قرار دهید. سپس دکمه ی چندمنظوره و دکمه های + و- ولوم easyTek را همزمان فشار دهید تا بلوتوث easyTek فعال شود. نشانگر آبی چشمک زن به معنی آماده شدن دستگاه برای Pair شدن با TV Transmitter است. چندثانیه صبر کنید تا دو دستگاه با هم Pair شوند. (نشانگر آبی روی هر دو دستگاه ثابت خواهد شد). برای قطع ارتباط بین دو دستگاه، یکبار دکمه چند منظوره easyTek را فشار دهید. برای برقراری ارتباط بین دو دستگاه در دفعات بعدی، کافی است دکمه چند منظوره easyTek را دوبار به صورت متوالی فشار دهید.

نحوه ی اتصال TV Transmitter به تلویزیون:

به دو صورت می توان دستگاه TV Transmitter را به تلویزیون متصل کرد:

۱- با استفاده از کابل نوری: در این حالت یک سمت کابل نوری به (Toslink پشت دستگاه) و سمت دیگر آن به پورت مخصوص کابل نوری تلویزیون متصل می شود.

۲- با استفاده از کابل ۳٫۵ میلی متر: در این حالت یک سمت کابل به پورت Audio in پشت دستگاه و سمت دیگر آن به پورت کابل RCA (فیش قرمز و سفید) متصل می شود و کابل RCA به پورت Audio Output تلویزیون متصل می شود. اکنون دستگاه آماده فعالیت می باشد.

برای تغییرات جزئی بلندی صدا می توانید از دکمه های + و - easyTek و برای تغییرات بیشتر می توانید از دکمه های TV Transmitter استفاده کنید.

برای قطع ارتباط تلویزیون و TV Transmitter، دکمه ی چند منظوره easyTek را یکبار فشار دهید. برای برقراری ارتباط مجدد، دو بار دکمه چند منظوره ی easyTek را فشار دهید.

چراغ های LED روی دستگاه TV Transmitter:

روی دستگاه TV Transmitter سه چراغ LED مربوط به خاموش / روشن بودن دستگاه، بلوتوث و کابل نوری وجود دارد که رنگ هر کدام از آنها نمایانگر حالت خاصی می باشد.

چراغ LED پاور:

- سبز: آماده برقراری ارتباط
- خاکستری: خاموش

چراغ LED بلوتوث:

- آبی: برقراری ارتباط (عملکرد بلوتوث)
- خاکستری: خاموش

چراغ LED کابل نوری:

- چشمک زن نارنجی: کابل نوری متصل شده ولی انتقال صوتی برقرار نیست.
- نارنجی: برقراری ارتباط
- خاکستری: عدم برقراری ارتباط

Voicelink

- ریموت
- استریمر



<https://www.aparat.com/v/KIsOE>



آشنایی کلی با دستگاه:

- ۱- کلید خاموش / روشن
- ۲- دکمه Sound Level
- ۳- پورت USB برای تغذیه برق
- ۴- پورت ۲/۵ میلی متری
- ۵- LED

روشن و خاموش کردن:

با استفاده از کلید خاموش / روشن، Voice Link را خاموش یا روشن کنید.

نحوه ی Pair کردن Voice Link با easyTek:

- ۱- ابتدا مطمئن باشید که easyTek را در نرم افزار Connexx فعال کرده و برنامه Streaming Audio را برای آن انتخاب کرده باشید. سپس easyTek را با سمک ها Pair کنید.
- ۲- دکمه ولوم + و - و چندمنظوره easyTek را همزمان فشار دهید تا چراغ آبی رنگ easyTek شروع به چشمک زدن کند. از طرف دیگر، دستگاه Voice Link را روشن نمائید تا چراغ آبی رنگ شروع به چشمک زدن کند، سپس دو دستگاه را کنار هم قرار دهید تا چراغ آبی رنگ هر دو دستگاه از حالت چشمک زدن به حالت ثابت تغییر کند.

تغییر حالت های Voice Link:

- دستگاه Voice Link دو عملکرد متفاوت دارد که با فشار دادن دکمه ی Sound Level به مدت حدودا ۳ ثانیه، می توانید حالت دستگاه را به حالت مورد نظر تغییر دهید.
- ۱- حالت صوتی: برای TV و دیگر دستگاه های صوتی، در این حالت چراغ LED دستگاه به رنگ آبی می درخشد.
 - ۲- حالت میکروفن (عملکرد مشابه FM): برای استفاده در محیط های نویزی، در این حالت چراغ LED دستگاه به رنگ ارغوانی می درخشد. - توجه داشته باشید قبل از استفاده از حالت های فوق، دستگاه Voice Link را با دستگاه Pair، easyTek کرده باشید.

حالت صوتی:

در این حالت LED دستگاه Voice Link به رنگ آبی می درخشد. جهت استفاده از آن برای تلویزیون، یک سمت کابل مخصوص TV را به ورودی ۲/۵ میلی متری دستگاه Voice Link و سمت دیگر آن را به تلویزیون متصل نمایید و یا اینکه با استفاده از کابل مخصوص صوتی (۲/۵ میلی متری - ۳/۵ میلی متری) سمت ۲/۵ میلی متری آن را به Voice Link و سمت ۳/۵ میلی متری آن را به ورودی صوتی (پورت Audio) تلویزیون متصل نمایید.

حالت میکروفن:

در این حالت چراغ LED دستگاه Voice Link به رنگ ارغوانی می درخشد، چنانچه چراغ دستگاه آبی رنگ بود دکمه ی Sound Level را چند ثانیه فشار دهید تا رنگ LED دستگاه به رنگ ارغوانی تغییر پیدا کند. در صورت استفاده از حالت میکروفن، توجه داشته باشید که کابل میکروفن را حتما به پورت ۲٫۵ میلی متری دستگاه Voice Link متصل نمایید.

دکمه ی Sound Level:

با فشار دادن این دکمه، ولوم صدا تغییر می کند. سطح ولوم دستگاه Voice Link می تواند در پنج سطح تنظیم شود، تعداد چشمک زدن چراغ آبی رنگ دستگاه، سطح ولوم را مشخص می کند بدین صورت که در پایین ترین ولوم؛ چراغ آبی رنگ یک بار و در بالاترین ولوم، پنج بار چشمک می زند.



- ریموت
- استریمر

StreamLine TV

آشنایی کلی با دستگاه:

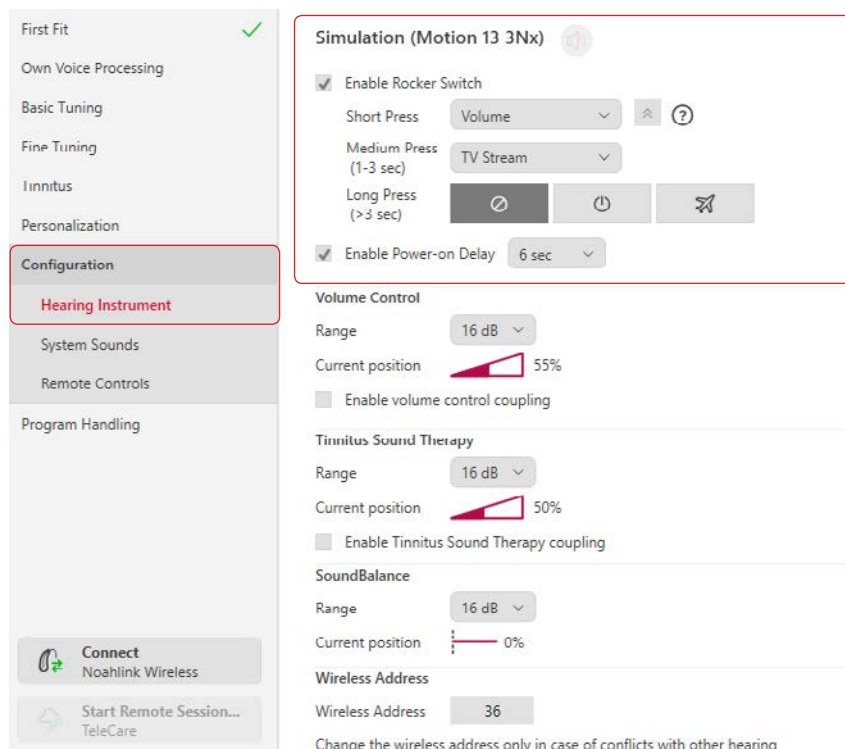
این دستگاه مستقیماً و بدون نیاز به هیچگونه واسطه‌ای با سمک‌های بلوتوث دار زیمنس Pair می‌شود و صدای تلویزیون را مستقیماً از طریق بلوتوث به سمک‌های بلوتوث دار زیمنس انتقال می‌دهد.



- ۱- نمایشگر TV
- ۲- نمایشگر پاور
- ۳- دکمه Setup
- ۴- پورت برق
- ۵- پورت RCA
- ۶- پورت ورودی / خروجی TOSLINK
- ۷- دکمه Mode

نحوه‌ی فعال کردن StreamLine TV در نرم افزار Connexx:

ابتدا در نرم افزار Connexx در کادر سمت چپ Configuration را انتخاب کنید سپس از زیرمجموعه آن، Hearing Instrument را انتخاب نمایید. اکنون در همان صفحه در بخش User Control، گزینه‌ی مربوط به Enable Rocker Switch را فعال نمایید سپس در قسمت Medium Press یا Short Press گزینه‌ی TV Stream را انتخاب کنید. توجه داشته باشید که با انجام این مراحل، دیگر نیاز به تعیین برنامه خاصی برای Pair کردن دستگاه به سمک وجود ندارد.



نحوه ی اتصال دستگاه به تلویزیون:

برای اتصال دستگاه به TV، از دو نوع کابل استفاده می شود:

۱- کابل RCA (فیش سفید و قرمز)

۲- کابل نوری

• در صورت استفاده از کابل RCA، یک سمت کابل را به دستگاه StreamLine TV و سمت دیگر آن را به خروجی RCA تلویزیون متصل نمایید.

• در صورت استفاده از کابل نوری، ابتدا دقت داشته باشید درپوش پلاستیکی روی کابل را بردارید سپس یک سمت کابل را به ورودی TOSLINK پشت دستگاه StreamLine TV و سمت دیگر آن را به خروجی TOSLINK تلویزیون متصل نمایید.

نحوه ی Pair کردن دستگاه با سمعک:

دستگاه StreamLine TV را به برق متصل نمایید، تا چراغ پاور روی دستگاه روشن شود، نمایشگر پاور دستگاه سفید رنگ می شود، سپس سمعک ها را روشن کنید و روی دستگاه یا کنار آن قرار دهید، در این حالت هردو نمایشگر TV و پاور دستگاه، ۳۰ ثانیه آبی می شود سپس رنگ آبی ناپدید می شود که این نمایانگر Pair شدن موفق دستگاه با سمعک می باشد.

اکنون برای شنیدن صدای تلویزیون، باید دقت داشته باشید که در نرم افزار کانکس، TV Stream را در Short Press انتخاب نموده اید یا Medium Press؟!

اگر short press را انتخاب کرده باشید کافی است یک بار دکمه ی + یا - Rocker Switch سمعک را فشار دهید و چنانچه Medium Press را انتخاب نموده ید دکمه ی + یا - Rocker Switch سمعک را به مدت ۱ تا ۳ ثانیه فشار دهید.



اطلاعات بیشتر:

برای تغییر ولوم صدای تلویزیون، باید از دکمه ی Rocker Switch سمعک یا اپلیکیشن MyControl استفاده کنید.

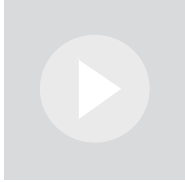
حالت های مختلف نمایشگر دستگاه:

نمایانگر	☐	⏻
روشن شدن دستگاه	---	☐
دستگاه با سمعک ها Pair نشده است.	■ ■	■ ■
هنگام Pair شدن دستگاه با سمعک ها، نمایشگرها به مدت ۳۰ ثانیه در این حالت قرار می گیرند.	■ ■	■ ■
دستگاه روشن است ولی هیچگونه سیگنال صوتی دریافت نکرده است.	---	■
دستگاه با کابل RCA به تلویزیون وصل شده و سیگنال صوتی دریافت می کند.	■ ■	■ ■
دستگاه از طریق کابل RCA سیگنال صوتی دریافت نمی کند یا ولوم صدا خیلی پایین است.	■ ■	■ ■
دستگاه از طریق کابل نوری، ارتباط درستی با TV برقرار کرده است علی رغم اینکه صدا پخش شود یا پخش نشود.	■ ■	■ ■
فرمت سیگنال صوتی پشتیبانی نمی شود.	■ ■	■ ■
خطا - با شرکت تماس بگیرید.	■ ■	■ ■

StreamLine Mic

□ ریموت

■ استریمر



<https://www.aparat.com/v/7tCNb>

آشنایی کلی با دستگاه:

دستگاه StreamLine Mic نقش استریمر بلوتوثی بین سمعک های بلوتوث دار NX و وسایل صوتی بلوتوثی دارد و علاوه بر این دو عملکرد دیگر را نیز انجام می دهد:

- ۱- ریموت کنترل
- ۲- ریموت میکروفن



- ۱- میکروفن ها
- ۲- نشانگر خاموش / روشن بودن (U)
- ۳- نشانگر حالت دستگاه (Bluetooth icon)
- ۴- دکمه چند منظوره (three dots icon)
- ۵- دکمه های + و -
- ۶- پورت USB برای شارژ کردن دستگاه

استفاده به عنوان ریموت کنترل:

در این حالت شما می توانید:

- با فشار دادن دکمه + و - ولوم صدا را تنظیم کنید.
- با نگه داشتن دکمه - به مدت ۳ ثانیه میکروفن های سمعک را Mute کنید و برای Unmute کردن کافی است یکبار دکمه - را فشار دهید.
- با نگه داشتن دکمه + به مدت تقریباً ۳ ثانیه برنامه سمعک را تغییر دهید.

استفاده به عنوان ریموت میکروفن:

عملکرد ریموت میکروفن به صورت خودکار شروع نمی شود بلکه شما باید دکمه ی چندمنظوره دستگاه را به مدت تقریباً ۳ ثانیه فشار دهید تا دستگاه در حالت ریموت میکروفن قرار بگیرد.

نحوه ی روشن کردن حالت ریموت میکروفن:

- دکمه چندمنظوره دستگاه را به مدت تقریباً ۳ ثانیه فشار دهید.
- در این حالت، نمایشگر دستگاه به رنگ ارغوانی در می آید و بوق تایید در سمعک ها پخش می شود.
- اکنون حالت ریموت میکروفن روشن است و گفتار فردی که دستگاه Streamline Mic روی لباسش نصب شده است به صورت مستقیم به سمعک ها انتقال داده می شود.

نحوه ی خاموش کردن حالت ریموت میکروفن:

- دکمه چندمنظوره دستگاه را به مدت تقریباً ۳ ثانیه فشار دهید.

نحوه ی Pair کردن دستگاه با گوشی:

۱. دکمه چندمنظوره و + را همزمان به مدت تقریباً ۶ ثانیه نگه دارید تا نمایشگر دستگاه به رنگ آبی چشمک زن در بیاید.
۲. از لیست وسایل یافت شده در بلوتوث گوشی Streamline Mic را انتخاب نمایید.
۳. چنانچه از شما رمزی درخواست شد، ۰۰۰۰ را وارد نمایید.
۴. به محض شدن دستگاه با گوشی، نمایشگر به رنگ آبی ثابت در می آید.

نحوه ی قرارگیری دستگاه روی لباس:

Streamline Mic باید همانند شکل زیر روی لباس قرار بگیرد تا بهترین عملکرد را داشته باشد همچنین میکروفن دستگاه باید رو به روی دهان گوینده قرار گیرد و دستگاه نیز نباید توسط لباس پوشیده شود.



دریافت تماس تلفنی:

- هنگام دریافت تماس تلفنی، نمایشگر روی دستگاه به رنگ سبز چشمک می زند و صدای زنگ گوشی در سمعک ها شنیده خواهد شد.
- برای پاسخ دادن یا خاتمه دادن تماس تلفنی، دکمه ی چند منظوره دستگاه را فشار دهید یا می توانید با استفاده از گوشی، تماس تلفنی را پاسخ یا خاتمه دهید.
 - هنگام برقراری تماس، نمایشگر دستگاه به رنگ سبز ثابت در می آید.
 - برای رد تماس تلفنی، دکمه ی - دستگاه را به مدت تقریباً ۳ ثانیه فشار دهید.

برقراری تماس تلفنی:

هنگام برقراری تماس تلفنی با یک شخص، تماس به صورت خودکار به سمعک ها انتقال داده می شود و حین برقراری تماس، نمایشگر دستگاه به رنگ سبز ثابت در می آید.

توجه: این عملکرد هنگامی که از Streamline Mic به عنوان ریموت میکروفن استفاده شود، قابل استفاده نمی باشد.

اطلاعات بیشتر:

Voice Dialing: هنگامی که گوشی با دستگاه Pair شده است، شما می توانید دکمه ی چندمنظوره ی دستگاه را دوبار فشار دهید تا Voice Dialing فعال شود.

گوش دادن به موسیقی:

هنگامی که گوشی با دستگاه ، Pair است ، با پخش موسیقی از گوشی ، شما می توانید موسیقی را از سمک ها بشنوید و در این حالت نمایشگر دستگاه به رنگ نارنجی ثابت در می آید.







شروع / خاتمه دادن موسیقی:

- از طریق گوشی و Music Player ، می توانید موسیقی را پخش یا خاتمه دهید.
- برای خاتمه دادن موسیقی ، دکمه ی چند منظوره ی دستگاه را یکبار فشار دهید.

نشانگر حالت های مختلف

زرد چشمک زن: جستجو برای سمک ها	
زرد ثابت: برقراری ارتباط با سمک ها	
آبی چشمک زن: StreamLine Mic در لیست وسایل یافت شده در بلوتوث گوشی ظاهر می گردد.	
آبی ثابت: برقراری ارتباط با گوشی	
سبز چشمک زن: دریافت تماس تلفنی	
سبز ثابت: برقراری تماس تلفنی	
نارنجی ثابت: پخش موسیقی	
ارغوانی: حالت ریموت میکروفن	
ارغوانی چشمک زن: ارتباط مجدد ریموت میکروفن	

نشانگر حالت های مختلف

قرمز ثابت: شارژ دستگاه کم است	
سبز چشمک زن: شارژ شدن دستگاه در حالتی که دستگاه روشن است	
سبز در حال محو شدن: کامل شدن شارژ دستگاه در حالتی که دستگاه روشن است	
سبز ثابت: دستگاه روشن است	
نارنجی چشمک زن: شارژ شدن دستگاه در حالتی که دستگاه خاموش است	
نارنجی ثابت: کامل شدن شارژ دستگاه در حالتی که دستگاه خاموش است	

CROS

- ریموت
- استریمر



<https://www.aparat.com/v/Uzqsg>

سمک های کراس Primax

CROS Pure

این مدل کراس با تمامی سمک های Primax، بجز سمک Ace Primax هم خوانی دارد. برای فعال کردن سمک های کراس Primax در نرم افزار Connexx دستور العمل زیر را انجام دهید:

سمک های کراس Primax:

۱- قسمت First Fit را انتخاب کنید.

۲- قبل از انجام First Fit تیک CROS/BICROS را فعال نمایید.

نکته: برای فعال کردن کراس سمک های Primax، فقط کافیسیت سمک غیر کراس را کانکت کنید و نیازی نیست سمک کراس را کانکت نمایید.

سمک های کراس Nx:

سمک های کراس Nx کلا به سه دسته طبقه بندی می شوند:

۱- CROS Pure 312 NX

این مدل سمک کراس با سمک های Motion 13 Nx, Pure Charge&Go Nx, Pure 312 Nx, Pure 13 Nx, Motion 13 Nx و Motion Charge&Go Nx همخوانی دارد.

ویژگی های کلیدی این نوع سمعک کراس:

- اولین سمعک کراسی است که انتقال مستقیم موسیقی و تماس های صوتی را از طریق بلوتوث، پشتیبانی می کند.
- با برنامه ی myControl App کاملا همخوانی دارد.

۲- CROS Pure Charge&Go Nx:

- این مدل سمعک کراس تمامی ویژگی های CROS Pure 312 Nx را دارد با این تفاوت که قابل شارژ می باشد.
- این مدل کراس با سمعک های Pure Charge&Go Nx و Motion Charge&Go Nx همخوانی دارد.

۳- CROS Silk Nx:

این مدل سمعک کراس صرفا با سمعک های Insio Nx و Silk Nx همخوانی دارد.

ویژگی های کلیدی این نوع سمعک کراس:

- اولین سمعک کراس داخل گوشی دنیاست.
- با برنامه touchControl App همخوانی دارد.
- حتی هنگام گوش دادن موسیقی با هدفون، عملکرد سمعک دچار اختلال نمی شود.

برای فعال کردن سمعک های کراس Nx در نرم افزار Connexx دستور العمل زیر را انجام دهید:

۱- همانند سمعک های کراس Primax ابتدا قسمت First Fit را انتخاب نمایید.

۲- تیک CROS/BICROS را فعال کنید.

*** برای فعال کردن کراس سمعک های NX، برخلاف سمعک های Primax هر دو سمعک (هم کراس و هم غیرکراس) را باید کانکت کنید.

Signia Connexx File Edit Fitting Preferences Service Help

Home Audiogram Hearing Instruments **Fitting** Documentation

Signia

Noahlink Wireless

First Fit 1 ✓

Own Voice Processing

Basic Tuning

Fine Tuning

Tinnitus

Personalization

Configuration

Program Handling

Connect
Noahlink Wireless

Start Remote Session...
TeleCare

Simulation (CROS Pure 312 Nx)

Simulation (Pure 312 7Nx M (119/60))

1 Universal

Wireless CROS ?

✓ Wireless CROS ?

● CROS

● BiCROS 2

Coupling type:
Click Dome

Mold Type:
Click Sleeve vented

Acoustical Parameters
Click Dome, Click Sle...

InSituGram

Critical Gain / Acoust...
in use / -

RECD / REUG

Fitting Formula
NAL-NL2, Adult, Non...

Recalculate fit

AutoFit

Karimiani, Aras, 2/14/1994 | Programming device: Noahlink Wireless